

**Схема расположения земельного участка или земельных участков
на кадастровом плане территории**

местоположение: область Оренбургская, район Акбулакский, с. Советское, пер. Школьный,
земельный участок расположен в центральной части кадастрового квартала 56:03:1201001

категория земель: земли населенных пунктов

разрешенное использование: для размещения площадок под ТКО

Условный номер земельного участка :3У1

№	X	Y	Угол	Расстояние
1	355421,39	2388638,22	188° 36,9'	4,01
2	355417,43	2388637,62	278° 39,5'	1,99
3	355417,73	2388635,65	8° 29,7'	3,99
4	355421,68	2388636,24	98° 20,0'	2,00

Площадь земельного участка: 8 кв.м

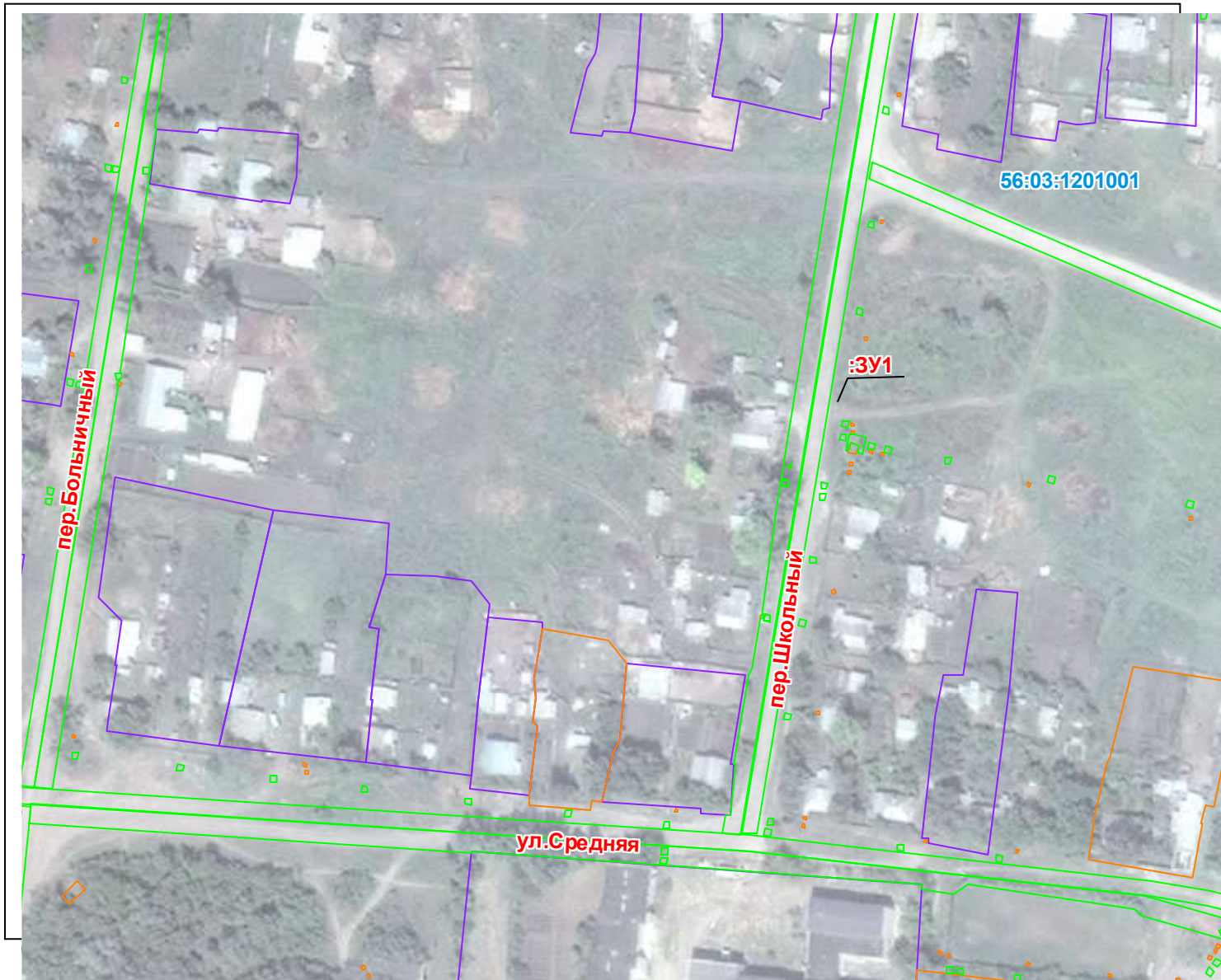
Периметр земельного участка: 12 м

Исполнитель _____






ООО "ГЕОПЛАН"
кадастровый инженер
Т.В.Еременко

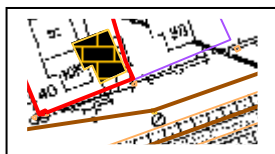
КАРТА (ПЛАН) ГРАНИЦ

Площадь участка: 8 кв.м (0,00 га)



Условные обозначения

-  Граница образуемого земельного участка
-  Номер образуемого земельного участка
-  Границы кадастрового квартала
-  Номер кадастрового квартала
-  Граница учтенных, ранее учтенных, временных ЗУ



контуры объектов ситуации
(постройки, линейные объекты, дороги,
растительность и т.д.)

Схема составлена с использованием картматериалов
предоставленных ФСГРКиК М 1:2000

Исполнитель работ: ООО"ГЕОПЛАН"
кадастровый инженер
Т.В.Еременко

" " _____ 2020г.